

11 NOVEMBRE 2021



CIRCUIT AURA MINIMES

FEMININES

-36/-40/-44/-52 à 08h00
-57/-63/-70/+70 à 10h00

MASCULINS

-34/-38/-42 à 12h30
-46/-50/-55 à 14h30
-60/-66/-73/+73 à 16h30

Gymnase JP Cellier, Allée G. de la Verpillière 01150 LAGNIEU

Contact

06 70 04 39 71
judolagnieu@mail.com

Informations

2008 - 2009

pass COVID-19
sanitaire



@FFJUDO



Circuit Minimes de Lagnieu

Jeudi 11 novembre 2021

Adresse

Gymnase J.P. CELLIER
Avenue G. de la Verpillière
01150 LAGNIEU

Contact : 06-70-04-39-71

Mail : judolagnieu@gmail.com

Catégories

Minimes Garçons et filles (2009-2008)

Pesée

FEMININES	MASCULINS
-36/-40/-44/-52 à 08h00	-34/-38/-42 à 12h30
Début des combats : 8h45	Début des combats : 13h15
-57/-63/-70/+70 à 10h00	-46/-50/-55 à 14h30
Début des combats : 10h45	Début des combats : 15h15
	-60/-66/-73/+73 à 16h30
	Début des combats : 17h15

ATTENTION : POSSIBILITE DE MODIFICATION SELON LE NOMBRE D'INSCRITS.

Inscription extranet, CHAQUE CATEGORIE MAXI 32 COMBATTANTS

Frais d'engagement

5€ par compétiteur

Les désistements ne seront pas pris en compte après le vendredi 5 novembre.

Pour tout judoka inscrit et non présent, les frais d'inscriptions seront à acquitter.

Possibilité de payer en amont au travers d'un RIB sur demande.

Merci de privilégier ce mode pour éviter l'accumulation de personnes.

Chèque ou CB

Lors de votre arrivée, chaque responsable de délégation devra se présenter seul au paiement des inscriptions afin de récupérer les accréditations des judokas engagés. Aucun judoka ou accompagnant ne pourra rentrer dans la halle sans accréditation, ni accéder à la salle de pesée.

Badge coach

L'accès au bord des tapis est réservé au coach. Pour cela vous aurez un badge

Protocole sanitaire

Pass sanitaire obligatoire pour tous dès 12 ans.

- **Entrée des coaches** : retirer son badge et présenter son pass sanitaire.

- **Entrée des combattants** : par l'entrée du gymnase (flèche PESEE) et présenter son pass sanitaire.

- **Pour les combattants** : Le port du masque sera obligatoire pour accéder au plateau de compétition. Seul les judoka inscrits auront accès au plateau.

En dehors des temps de pratique, le port du masque devra être obligatoire.

Des solutions hydroalcooliques sur chaque surface seront mis à disposition des judokas. Néanmoins, nous invitons chacun à être en possession de votre solution personnelle.

Un nettoyage régulier sera effectué.

- **Entrée du public** : par l'entrée principale du gymnase avec présentation du pass sanitaire. .

Inscription et clôture des inscriptions

Inscription uniquement par extranet. ATTENTION : une limite de 32 par catégories.

Clôture des inscriptions : **le vendredi 5 novembre 2021**

Merci de bien vouloir affiner vos inscriptions régulièrement sur l'extranet afin de ne pas pénaliser les judoka en liste d'attente.

Arbitrage

Règlement FFJudo

Les minimes doivent avoir leur ceinture rouge (Aucun prêt de ceinture rouge ne sera fait)

Récompenses

Tous les podiums seront récompensés dès la fin des combats.

Les médailles seront données sur le tapis directement.

Les combattants resteront masqués.

Restauration

Une buvette extérieure présente sur place.

**SAMEDI 13 NOVEMBRE
2021**



TOURNOI POUSSINS

FEMININES

Pesée à 10h30
Groupe Morphologique

MASCULINS

Pesée à 8h00.
Groupe morphologique

Gymnase JP Cellier, Allée G. de la Verpillière 01150 LAGNIEU

Contact

06 70 04 39 71
judolagnieu@mail.com

Informations

2012-2013



@FFJUDO



Tournoi Poussins de Lagnieu

Samedi 13 novembre 2021

Adresse

Gymnase J.P. CELLIER
Avenue G. de la Verpillière
01150 LAGNIEU

Contact : 06-70-04-39-71
Mail : judolagnieu@gmail.com

Catégories

Poussins 2012-2013

Pesée

FEMININES	MASCULINS
Début de la pesée : 10h30	Début de la pesée : 8h00
Début des combats : 11h15.	Début des combats : 8h45.
Groupe Morphologique de 4	Groupe Morphologique de 4

GROUPES MORPHOLOGIQUES

Badge coach

L'accès au bord des tapis est réservé au coach. Pour cela vous aurez un badge Cette animation ayant principalement une visée éducative, il importe de veiller à l'ambiance autour des tatamis.

Protocole sanitaire

Pass sanitaire obligatoire pour tous dès 12 ans.

- **Entrée des coaches** : retirer son badge et présenter son pass sanitaire.
- **Entrée des combattants** : par l'entrée du gymnase (flèche PESEE) et présenter son pass sanitaire.
- **Pour les combattants** : Le port du masque sera obligatoire pour accéder au plateau de compétition. Seul les judoka inscrits auront accès au plateau.

En dehors des temps de pratique, le port du masque devra être obligatoire.

Des solutions hydroalcooliques sur chaque surface seront mis à disposition des judokas. Néanmoins, nous invitons chacun à être en possession de votre solution personnelle.

Un nettoyage régulier sera effectué.

- **Entrée du public** : par l'entrée principale du gymnase avec présentation du pass sanitaire.

Inscription et clôture des inscriptions

Inscription uniquement par extranet.
Clôture des inscriptions : le vendredi 5 novembre 2021
Merci de bien vouloir affiner vos inscriptions régulièrement sur l'extranet afin de ne pas pénaliser les judoka en liste d'attente.

Arbitrage

Règlement : Les clubs participants s'engagent à ce que tous leurs judokas soient licenciés FFJDA.

Poussins (es), 2^e année de judo (pas de débutant). Randoris éducatifs debout.

Temps de combat : 1'30 accompagnement raisonnable mais pas de coaching. Poules.

- Une phase d'échauffement collectif
- Animation en poule de 4 maximum

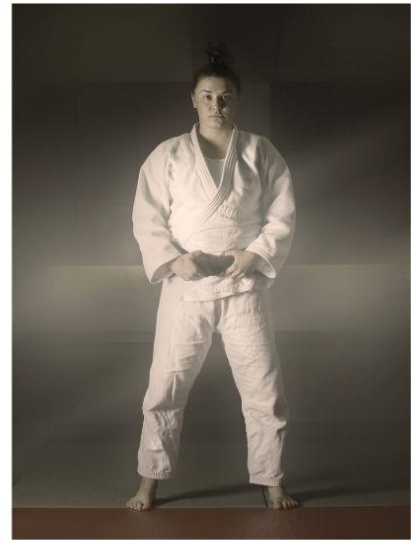
Récompenses

Tous les enfants seront récompensés dès la fin des combats.
Les médailles seront données sur le tapis directement.
Les combattants resteront masqués.

Restauration

Une buvette extérieure présente sur place.

DIMANCHE 14 NOVEMBRE 2021



RANKING CADETS DE LAGNIEU

FEMININES

-40/-44/-48 à 08h00
-52/-57/-63 à 10h00
-70/+70 à 12h30

MASCULINS

-46/-50 à 12h30
-55/-60/-66 à 14h30
-73/-81/-90/+90 à 16h30

Relation Grade Championnat

Gymnase JP Cellier, Allée G. de la Verpillière 01150 LAGNIEU

Contact

06 70 04 39 71
judolagnieu@mail.com

Informations

2005-2006-2007



@FFJUDO

Tournoi Cadets de Lagnieu

Dimanche 14 novembre 2021

Adresse

Gymnase J.P. CELLIER
Avenue G. de la Verpillière
01150 LAGNIEU

Contact : 06-70-04-39-71
Mail : judolagnieu@gmail.com

Catégories

Cadets Garçons et filles (2005-2006-2007)

Pesée

FEMININES	MASCULINS
-40/-44/-48 à 08h00	-46/-50 à 12h30
Début des combats : 8h45	Début des combats : 13h15
-52/-57/-63 à 10h00	-55/-60/-66 à 14h30
Début des combats : 10h45	Début des combats : 15h15
-70/+70 à 12h30	-73/-81/-90/+90 à 16h30
Début des combats : 12h45	Début des combats : 17h15

ATTENTION : POSSIBILITE DE MODIFICATION SELON LE NOMBRE D'INSCRITS

Frais d'engagement

5€ par compétiteur

Les désistements ne seront pas pris en compte après le vendredi 5 novembre.
Pour tout judoka inscrit et non présent, les frais d'inscriptions seront à acquitter.

Possibilité de payer en amont au travers d'un RIB sur demande.

Merci de privilégier ce mode pour éviter l'accumulation de personnes au règlement. Chèque ou CB

Lors de votre arrivée, chaque responsable de délégation devra se présenter seul au paiement des inscriptions afin de récupérer les accréditations des judokas engagés. Aucun judoka ou accompagnant ne pourra rentrer dans la halle sans accréditation, ni accéder à la salle de pesée.

Badge coach

L'accès au bord des tapis est réservé au coach. Pour cela vous aurez un badge

Protocole sanitaire

Protocole national et fédéral

Inscription et clôture des inscriptions

Inscription uniquement par extranet. ATTENTION : une limite de 32 par catégories.

Clôture des inscriptions : **le vendredi 5 novembre 2021**

Merci de bien vouloir affiner vos inscriptions régulièrement sur l'extranet afin de ne pas pénaliser les judoka en liste d'attente

Arbitrage

Règlement FFJudo

Les cadets doivent avoir leur ceinture rouge (Aucun prêt de ceinture rouge ne sera fait)

Récompenses

Tous les podiums seront récompensés dès la fin des combats.

Les médailles seront données sur le tapis directement.

Les combattants resteront masqués.

Restauration

Une buvette extérieure présente sur place (en fonction de la météo)

